



2021韩国世界名校直通车 (本科直录)

- 世界名校众多
- 人才培养质量高
- 你做主的大学学习
- 国际化的校园环境
- 学费低、文化通、适应快
- 真正广阔的毕业出路



延世大学

--QS85位的韩国SKY成员

学校介绍

延世大学位于韩国首尔,是一所以基督教精神建立的世界顶尖研究型综合大学,与首尔大学和高丽大学并称为韩国大学的一片天(S.K.Y.),韩国公认最著名的三所大学之一,为环太平洋大学联盟、东亚研究型大学协会成员。

延世大学是韩国第一所进行留学生交换的学校。迄今为止已与包括清华大学、北京大学、香港大学、加州大学伯克利分校等世界上400多所大学签订了留学生交换协议。

校园风景



知名校友



具本茂
LG集团CEO



张元基
三星电子大中华区总裁



韩升洙
第56界联合国大会主席



徐庆培
爱茉莉太平洋集团董事长

招生专业 / 学费

招生专业	入学金	学费
国际通商、文化传媒专业、韩国语文化教育专业、应用信息工专业、生物工专业	388,000KRM 约2351人民币	6,140,000KRM 37,212人民币

※ 以上汇率按1:165计算(实际费用以当时汇率为准),学费如有调整需以学校当期为准。



嘉泉大学

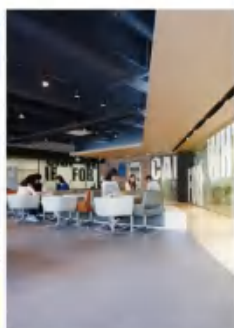
--韩国三大医学名校之一

学校介绍

嘉泉大学, "嘉泉"意思是"美丽的人才之泉", 嘉泉大学在80年的发展过程中为韩国的高等教育和医药发展做出了卓越的贡献, 成为首都圈大学中的有力竞争者。

嘉泉大学2013年开设 'GACHON INTERNATIONAL CENTER' 开始为外国学生提供定制型支援服务, 2015年被选定为'外国留学生维持管理认证大学'。截止至2018年有来自实践37个国家的大约1,000名留学生在嘉泉大学学习2019年开始 'G.space' 和 '中国学生中心', 从入学到毕业为中国留学生提供一站式服务。

校园风景



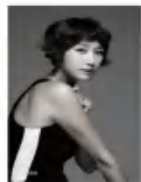
知名校友



柳镇
知名演员



利特
著名歌手



朴贞秀
主持人



金东希
知名演员

招生专业 / 学费

对比	K学科 + 其他专业 (双学位)		单独修一个专业	
	K学科 + 电脑工程学	K学科 + 视觉设计学	电脑工程学	视觉设计学
1年级	7,218,000韩币 43,745人民币	7,218,000韩币 43,745人民币	9,530,000韩币 57,757人民币	9,910,000韩币 60,060人民币
2年级	7,218,000韩币 43,745人民币	7,218,000韩币 43,745人民币	9,530,000韩币 57,757人民币	9,910,000韩币 60,060人民币
3年级	7,218,000韩币 43,745人民币	7,218,000韩币 43,745人民币	9,530,000韩币 57,757人民币	9,910,000韩币 60,060人民币
4年级	7,218,000韩币 43,745人民币	7,218,000韩币 43,745人民币	9,530,000韩币 57,757人民币	9,910,000韩币 60,060人民币
总额	28,872,000韩币 174,981人民币	28,872,000韩币 174,981人民币	38,120,000韩币 231,030人民币	39,640,000韩币 240,242人民币
宿舍费	1,969,600KRW/半年 (2人间约合人民币1.2万元)		1,237,600KRW/半年 (4人间约合人民币7500元)	

[1, 2年级] 集中学习语言 + 韩国语

学位一: K学位 (等同韩国语学位)

[3, 4年级] 双学位 + 强化韩国语

学位二: 学校所设50多个专业均可选择

注: ※ 以电脑工程学、视觉设计学专业学费为例, 具体学费参见学校各专业收费标准;
※ 以上汇率按1:165计算 (实际费用以当时汇率为准)。



京畿大学

--亚洲最早开设观光学系院校

学校介绍

京畿大学建于1947年,是京畿道的代表性名门学府,也是韩国9所道级(省级)行政区命名的大学之一。学校于1962年开设的观光学系,是亚洲开设最早、韩国最具名气的专业之一,并且在酒店管理、经营贸易等专业也享有较高声誉。

为了培养具有竞争力的全球性人才,促进国际教育与研究的发展,京畿大学与中国、美国、俄罗斯、日本等国外知名院校结为友好学校,积极促进教师、学生之间的研究与交流。自2015年,教科联(北京)信息技术研究院与韩国京畿大学建立了长期合作关系,并于2020年成立了中国办公室,成为京畿大学在中国区官方教育合作单位。

校园风景



知名校友



金贤重
歌手、演员



宋智孝
演员、主持人



宋承宪
演员



张佑赫
歌手

招生专业 / 学费

类别	学费（韩元KRW/学期）	入学金
人文，社会	3, 222, 000KRW （约合人民币2万元）	715, 000KRW （约合人民币4, 333元）
自然科学，体育	3, 811, 000KRW （约合人民币2. 3万元）	
工科, 艺术	4, 163, 000KRW （约合人民币2. 5万元）	
旅游	3, 232, 000KRW （约合人民币2万元）	
宿舍费	1, 949, 300KRW（双人间） （约合人民币1. 2万元）	



高丽大学(世宗校区)

--QS69位的韩国SKY成员

学校介绍

高丽大学,简称高丽大、高大,是韩国顶尖、世界一流的研究型综合大学之一,与首尔大学(Seoul National University)和延世大学(Yonsei University)并称为韩国大学的一片天(S.K.Y.)。该校也是环太平洋大学联盟成员、亚太国际贸易教育暨研究联盟成员、亚太国际教育协会发起成员和Universitas 21的创始会员,韩国BK21工程卓越高校,世界百强高校,大学冰球联盟成员高校。其法律学院被选为“最优秀法律学院”。

校园风景



知名校友



李明博
韩国前总统



崔泰源
SK集团CEO



全度妍
演员



金英敏
sm娱乐公司CEO

招生专业 / 学费

类别	学费 (韩元KRW/学期)	入学金
人文, 社会	3,888,000KRW (约合人民币2.4万元)	674,000KRW (约合人民币4,085元)
理科, 体育	4,411,000KRW (约合人民币2.7万元)	
工科	5,285,000KRW (约合人民币3.2万元)	
宿舍费	1,225,000KRW (双人间) (约合人民币7,424万元)	

注:以上汇率按1:165计算(实际费用以当时汇率为准),学费如有调整需以学校当期为准。



汉阳大学--韩国麻省理工

学校介绍

汉阳大学,建校于1939年,是一所在理工大学的基础上发展而来的综合大学。汉阳大学是AACSB认证大学之一,在2021年QS世界大学中位列146名,在韩国中央日报2021年韩国大学综合排名中位列第3名。工科排行韩国第一,被誉为"韩国的麻省理工"。

校园风景



知名校友



张根硕
演员、歌手



崔智友
演员



宋允儿
演员



张东健
演员

招生专业 / 学费

类别	学费 (韩元KRW/学期)	入学金	学院
人文, 社会	4,138,000KRW (约合人民币2.5万元)	349,000KRW (约合人民币2115元)	人文科学学院, 社会科学学科, 经济金融学院, 经营学院, 国际学部, 政策科学学院
理科, 体育	4,820,000KRW (约合人民币3万元)		自然科学学院, 生活科学学院, 艺术体育学院 (体育学, 运动产业学)
工科	5,455,000KRW (约合人民币3.3万元)		工科学院, 智能计算机学院
艺术	5,467,000KRW (约合人民币3.3万元)		艺术体育学院 (话剧电影学, 舞蹈学)
音乐	6,129,000KRW (约合人民币3.5万元)		音乐学院
宿舍费	700,000 — 2,300,000KRW (单人、双人、3人、4人间)	(约合人民币4242元—1.4万元)	

注:以上汇率按1:165计算(实际费用以当时汇率为准),学费如有调整需以学校当期为准。



中央大学--韩国最高戏剧表演学府

学校介绍

中央大学的雏形由任永信于1918年创立，是一所韩国的名牌，世界著名的研究型综合大学之一，韩国BK21工程卓越高校、世界五百强高校。以表演系、电影系、摄影系和新闻系最负盛名，在全韩国高校同专业学科中均排名第一。学校共有首尔铜雀、钟路和安城三座校区，现下辖12个单科大学以及17个研究生院，在校生33600余名，硕、博士研究生6400余名，专任教授1300余名。

校园风景



知名校友



金喜善
演员



玄彬
演员



金秀贤
演员



李英爱
演员

招生专业 / 学费

类别	入学金	学费
人文学院	5,200	21,000
师范学院	5,200	25,000
艺体能	5,200	27,300
体育学院	5,200	25,250
理工科学院	5,200	27,000
音乐学院	5,200	29,500
喜剧学院	5,200	28,800

注：以上汇率按1:165计算(实际费用以当时汇率为准)，学费如有调整需以学校当期为准

直录与普通留学申请的区别

韩国大学语学院就读语言课程，没有大学学籍。语言合格后需再次申请本科，参与竞争。

普通赴韩留学语学堂录取

语言课程每周3-4天课程，每天2-4课时，达到入学标准需1-1.5年

正常注册韩国大学学籍，下发不同于语言生(D4)的大学留学生D2签证

GHC名校直录本科录取

零语言基础直接申请本科，入学后学习韩语，达标后选修专业课程，部分学校允许同时选修韩语和专业课。

直录的两种模式

直录模式一：大一修读专业+韩语

直接完成大一学籍注册，修读专业课，同时学习韩语课程。

对应韩国大学：延世大学、嘉泉大学、京畿大学

直录模式二：韩语学习(保留学籍)→专业课

保留大一新生身份，参与6个月-1年语言学习，达标后修读专业课。

对应韩国大学：高丽大学、汉阳大学、中央大学



韩国名校直接录取什么样的生源



申请流程

